

Nr zlecenia: 89/17/01/2025/Auto Spot Sp. z o.o.

z dnia: 17.01.2025

**Zleceniodawca:**

Auto Spot Sp. z o.o.  
ul. Henryka Sienkiewicza 19  
05-800 Pruszków

**Rzeczoznawca:**

Adam Regulski/zatw. Pion Weryfikacyjny eRzeczoznawcy



# P o g l d o w y R a p o r t S t a n u T e c h n i c z n e g o

Zadanie: Ocena stanu technicznego i określenie wartości rynkowej pojazdu

## DANE IDENTYFIKACYJNE POJAZDU

Dane: [O] I-2025

Rodzaj pojazdu: <b>Samochód osobowy</b>	VIN: <b>WDD2053831F811523</b>
Marka: <b>MERCEDES-BENZ</b>	Nr rejestracyjny: <b>WZ3933V</b>
Model pojazdu: <b>C 300 MR`18 E6 205</b>	Nr Info-Ekspert: <b>022-10279</b>
Wersja: <b>AMG</b>	Rok produkcji: <b>2018</b>

Wskazanie drogomierza	73621 km
Data pierwszej rejestracji	25.09.2018
Data wa no ci badania technicznego	31.10.2025
Rodzaj nadwozia	coupe 2 drzwiowy
Dop. masa całk.	2095 kg*
Jednostka nap dow a	z zapłonem iskrowym (wtrysk)
Pojemno / Moc silnika	1991 ccm / 190kW (258KM)
Doładowanie	Turbosp. z chłodn. powietrza
Liczba cylindrów / Układ cylindrów / Liczba zaworów	4 / rz dowy / 16
Rodzaj skrzyni biegów	automatyczna
Rodzaj nap du	tylny (4x2)
Kolor powłoki lakierowej, (rodzaj lakieru)	Biały 2-warstwowy typu uni

## WYPOSA ENIE STANDARDOWE

L.p.	Nazwa elementu wyposażenia	L.p.	Nazwa elementu wyposażenia
1	ABS - system zapobiegający blokowaniu kół	26	Sportowy dźwięk silnika
2	Apteczka	27	Sygnalizacja niezapiętych pasów bezpieczeństwa
3	Asystent ruszania pod górą (Hill Start Assist)	28	Sygnalizacja niskiego poziomu płynów eksploatacyjnych
4	Asystent wiatel	29	Sygnalizacja zużycia okładzin hamulcowych
5	Asystent wspomagania koncentracji Attention Assist	30	System Easy Entry
6	Hamulec postojowy elektryczny	31	System elektronicznej kontroli toru jazdy ESP

7	Immobilizer	32	System ESP Curve Dynamic Assist
8	Informacja o ilo ci zapi tych tylnych pasów bezpiecze stwa	33	System Keyless-Go-starter
9	Klimatyzacja automatyczna Thematic 2 strefowa	34	System ochrony pieszych
10	Kolumna kierownicy regulowana w 2 płaszczyznach	35	System osuszania tarcz hamulcowych
11	Komputer pokładowy	36	System p/po lizgowy przy przyspieszaniu ASR
12	Kurtyny powietrzne boczne	37	System wspomagania nagłego hamowania
13	Lusterka zewn trzne z kierunkowskazami	38	Szyby barwione zielone
14	Łopatki przy kierownicy do zmiany biegów	39	wiatła hamowania adaptacyjne
15	Moduł komunikacyjny (LTE)	40	wiatła pozycyjne LED
16	Oparcie siedze tylnych składane	41	wiatło dodatkowe STOP LED
17	Opony letnie	42	Tempomat
18	O wietlenie tylnej tablicy rejestracyjnej LED	43	Trójk t ostrzegawczy
19	Podłokietnik centralny przedni	44	Układ wydechowy podwójny
20	Poduszka powietrzna kolanowa kierowcy	45	Wska nik temperatury zewn trznej
21	Poduszki powietrzne boczne przednie	46	Wspomaganie układu kierowniczego zmienne
22	Przygotowanie do systemu Mercedes-Benz Link	47	Wycieraczki z czujnikiem deszczu
23	Radio Audio 20 GPS	48	Zamek centralny zdalnie sterowany
24	Radioodtworacz Audio 20 USB	49	Zbiornik paliwa 66l
25	Reflektory LED statyczne	50	Zestaw gło nomówi cy "Bluetooth"

#### L.p. Nazwa pakietu / elementu pakietu wyposa enia standardowego

- 1 Kierownica wielofunkcyjna pokryta skór  
Kierownica wielofunkcyjna  
Kierownica pokryta skór
- 2 Lusterka zewn trzne podgrzewane i regulowane elektrycznie  
Lusterka zewn trzne regulowane elektrycznie  
Lusterka zewn trzne podgrzewane elektrycznie
- 3 Pakiet AMG elementy zewn trzne  
Zawieszenie sportowe  
Stylizacja zewn trzna AMG  
Sterownik Dynamic Select  
Krata wlotu powietrza o strukturze diamentowej  
Tarcze kół aluminiowe 18" AMG 5-ramienne (RSJ)
- 4 Pakiet AMG Line wewn trzny  
Zegar analogowy  
Podsufitka z materiału w kolorze czarnym  
Zawieszenie sportowe  
Pakiet o wietlenia wn trza  
Dywaniki welurowe AMG  
Wyko czenie wn trza czer fortepianowa/aluminium szczotkowane  
Tapicerka sztuczna skóra ARTICO/DINAMICA czarna
- 5 Pakiet zabezpieczenia pojazdu  
Autoalarm  
Zabezpieczenie wn trza pojazdu
- 6 Szyby przednie i tylne regulowane elektrycznie  
Szyby przednie regulowane elektrycznie  
Szyby tylne regulowane elektrycznie

### WYPOSA ENIE DODATKOWE

#### L.p. Nazwa elementu wyposa enia

- 1 Audio System Burmester Surround Sound
- 2 Fotele przednie podgrzewane  
Fotel kierowcy podgrzewany  
Fotel pasa era podgrzewany
- 3 Kamera cofania
- 4 Okno dachowe panoramiczne regulowane elektrycznie
- 5 System nawigacji satelitarnej SD (dopłata)
- 6 System wiatel drogowych inteligentny Multibeam
- 7 Tapicerka ze skóry cranberry red/black (dopłata)

8 Tarcze kół aluminiowe 19" AMG wieloramienne (665) (dopłata)

**OPIS ZAMONTOWANEGO W POJE DZIE OGUMIENIA**

Koło	Marka, typ	Bieżnik [mm]
Przednie lewe:	*PIRELLI 225/40 R19 93Y P ZERO	5,5
Przednie prawe:	*PIRELLI 225/40 R19 93Y P ZERO	4,6
Tylne lewe:	*PIRELLI 225/35 R19 96Y P ZERO	5,0
Tylne prawe:	*PIRELLI 225/35 R19 96Y P ZERO	4,7

**KOREKTY WARTO CI POJAZDU**

KOREKTA ZA PIERWSZ REJESTRACJ	(+)
KOREKTA ZA WYPOSA ENIE	(+)
KOREKTA ZA PRZEBIEG	(+)
KOREKTA ZA OGUMIENIE	(-)

**UWAGI RZECZOZNAWCY DOTYCZ CE WYCENY**

Dokonano sprawdzenia historii pojazdu w bazie CEPiK.

Nie weryfikowano gwarancji, statusu pakietów serwisowych i kompletności w zakresie osprzętu dodatkowego, z którym przedmiot był zamówiony.

Nie udostępniono specyfikacji wyposażenia fabrycznego wycenianego pojazdu.

Mając na uwadze powyższe wyposażenie zostało ustalone na podstawie oględzin z natury. Aby ustalić specyfikację fabryczną wyposażenia należy zwrócić się do dealera. Nie można wykluczyć, że mogą występować różnice w wyposażeniu.

Opracowanie wykonane wyłącznie w oparciu o dokumentację zdjęciową i informacje przekazane przez zleceniodawcę. Rzeczoznawca nie bierze odpowiedzialności za prawdziwość i kompletność powyższych danych.

Oględziny wykonywał: Filip Kwiatkowski

Raport wykonał: Adam Regulski

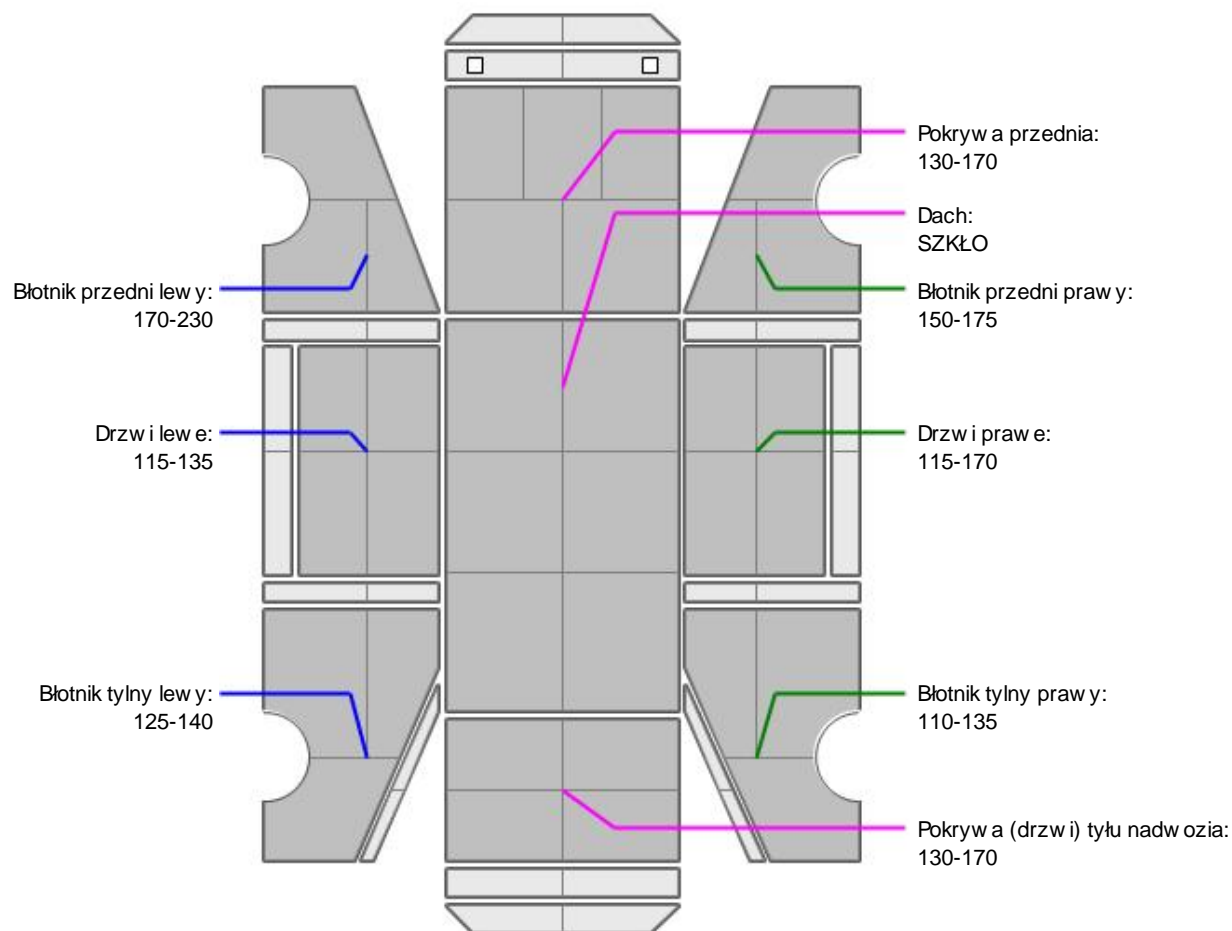
**OPIS STANU TECHNICZNEGO ZESPOŁÓW POJAZDU****KABINA KIEROWCY - Szkielet i poszycia zewnętrzne**

L.p.	Nazwa elementu	L / P	Rodzaj uszkodzenia	Opis	Fot. nr
1	Pokrywa przednia		Odpryski powłoki lakierowej		
2	Drzwi boczne	L	Zarysowania powłoki lakierowej		
3	Drzwi boczne	P	Zarysowania powłoki lakierowej		
4	Próg	L	Zarysowania powłoki lakierowej		
5	Próg	P	Zarysowania powłoki lakierowej		
6	Błotnik tylny	P	Zarysowania powłoki lakierowej		

Na pozostałych elementach obłachowania bryły nadwozia stwierdzono również typowe dla jego okresu eksploatacji uszkodzenia powłoki lakierowej (zarysowania, odpryski, itp.). Szczegółowy stan pojazdu zobrazowany w dokumentacji zdjęciowej.



## KABINA KIEROWCY – Opis powłoki lakierowej



L.p.	Nazwa elementu	L / P	Grubość powłoki [µm]	Opis
1	Pokrywa przednia		130-170	
2	Dach		SZKŁO	
3	Błotnik przedni	L	170-230	
4	Drzwi	L	115-135	
5	Błotnik tylny	L	125-140	
6	Błotnik przedni	P	150-175	
7	Drzwi	P	115-170	
8	Błotnik tylny	P	110-135	
9	Pokrywa (drzwi) tyłu nadwozia		130-170	

Podane przedziały grubości powłoki lakierowej, dotyczą punktów pomiarowych. Nie mogą być traktowane jako gwarancja, że grubość powłoki lakierowej w innych punktach nie wykracza poza te przedziały. Pomiar powłoki lakierowej został wykonany urządzeniem w posiadaniu rzeczoznawcy. Pomiar wykonany innym przyrządem może się różnić.



## WYPOSAŻENIE ZEWNĘTRZNE

L.p.	Nazwa elementu	L / P	Rodzaj uszkodzenia	Opis	Fot. nr
1	Krata wlotu powietrza		Odpryski powłoki lakierowej		
2	Zderzak tylny		Zarysowania powłoki lakierowej		

**KABINA KIEROWCY – Wyposażenie wewnętrzne**

L.p.	Nazwa elementu	L / P	Rodzaj uszkodzenia	Opis	Fot. nr
1	Fotel przedni kpl.	L	Przetarcia		

Wnętrze pojazdu nosi typowe dla jego okresu eksploatacji zabrudzenia oraz zużycie wszystkich elementów.

**ZAWIESZENIE I KOŁA**

L.p.	Nazwa elementu	L / P	Rodzaj uszkodzenia	Opis	Fot. nr
1	Tarcza koła przedniego ze stopu lekkiego	L	Zadrapania krawędzi bocznej		
2	Tarcza koła przedniego ze stopu lekkiego	P	Zadrapania krawędzi bocznej		
3	Tarcza koła tylnego ze stopu lekkiego	L	Zadrapania krawędzi bocznej		
4	Tarcza koła tylnego ze stopu lekkiego	P	Zadrapania krawędzi bocznej		

**DOKUMENTY I KOMPLETACJA POJAZDU**

1	Kluczyki (ilość sztuk)	2 szt.
2	Dowód rejestracyjny	TAK
3	Gaźnica	TAK

**POZOSTAŁE INFORMACJE**

- Pochodzenie pojazdu**  
Krajowy
- Badanie poprawności numerów identyfikacyjnych**  
Numer VIN tabliczki znamionowej zgodny z DR.
- Weryfikacja odczytanego stanu drogomierza**  
Odczytany z licznika.

## Zastrzeżenia ograniczające opinię.

Ü Zawarte w niniejszej Ocenie/Raporcie informacje (w tym dotyczące wyposażenia) służy jedynie ogólnym celom informacyjnym. Ocena/Raport nie może być zatem traktowana jako oferta w rozumieniu przepisów Kodeksu Cywilnego oraz opisu towaru ani zapewnienia w rozumieniu art. 4 Ustawy z dnia 27 lipca 2002 roku o szczególnych warunkach sprzedaży konsumenckiej.

Ü Ocena/Raport została sporządzona w celu ustalenia istnienia albo nieistnienia uszkodzeń nieakceptowalnych podczas korzystania z samochodu lub innych okoliczności uzgodnionych w zleceniu. Ocena/Raport nie obejmuje typowych uszkodzeń wynikających z eksploatacji samochodu oraz jego standardowego użytkowania.

Ü Jeżeli chcesz traktować ten dokument jako źródło wiedzy o samochodzie przy jego zakupie, czynisz to na własną odpowiedzialność. Rzeczoznawca Sp. j. nie ponosi odpowiedzialności za takie użycie tej Oceny/Raporcie.

Ü Niniejsza wycena służy wyłącznie do oszacowania wartości rynkowej przedmiotu wyceny i nie może być wykorzystywana do żadnego innego celu, niż wymieniony powyżej. W szczególności wycena nie może stanowić podstawy do oceny cech i stanu wycenianego obiektu przy jego zakupie.

Ü Rzeczoznawca nie bierze na siebie odpowiedzialności za wady ukryte (prawne i fizyczne) oraz ewentualne skutki wynikające z dalszego użytkowania przedmiotu wyceny, a także z skutki wykorzystania samej wyceny.

Ü Powyższa wycena nie jest ekspertyzą stanu technicznego przedmiotu wyceny i za taką nie może być uznawana, w szczególności nie może być traktowana jako gwarancja sprzedaży przedmiotu wyceny za oszacowaną wartość.

Ü Wycenę przeprowadzono w oparciu o dostarczoną dokumentację oraz badanie organoleptyczne wycenianego obiektu. Nie prowadzono badań diagnostycznych oraz weryfikacji warsztatowej przedmiotu wyceny.

Ü Nie stwierdzono dodatkowych niesprawności i/lub uszkodzeń i/lub braków w zakresie możliwym do ustalenia w warunkach oględzin tj. bez dostępu do spodu pojazdu, specjalistycznego sprzętu diagnostycznego, jazdy próbnej wykonanej w warunkach drogowych z obciążeniem.

Ü Rzeczoznawca podczas oględzin poza warszatem nie jest w stanie stwierdzić wypadkowej przeszłości pojazdu. W przypadku podwyższonych wartości pomiarów powłoki lakierowej, konieczna jest ekspertyza w warunkach warsztatowych.

Ü Rok produkcji pojazdu - nie weryfikowano. Przyjeto w oparciu o dane przekazane przez Zleceniodawcę.

Ü Niniejsza wycena nie może być publikowana w całości w jakimkolwiek dokumencie bez zgody wykonawców i bez uzgodnienia z nimi formy i treści takiej publikacji. Zakaz publikacji nie dotyczy posługiwania się wyceną w umowach cywilno-prawnych zawieranych przez zleceniodawcę i dotyczących przedmiotu.

Ü Przed odbiorem pojazdu, kupujący zobowiązany jest do konfrontacji rzeczywistego stanu z informacjami zawartymi w wycenie. Odbiór przedmiotu jest równoznaczny ze zrzeczeniem się wszelkich roszczeń, co do stanu technicznego.

Ü Nie badano poprawności i/lub budowy numerów identyfikacyjnych/seryjnych obiektu oraz nie weryfikowano prawdziwości danych obiektu.

Ü Niniejsza wycena nie może być traktowana jako gwarancja sprzedaży przedmiotu wyceny za oszacowaną wartość.

Ü W przypadku ujawnienia dodatkowych informacji dotyczących przedmiotowego pojazdu, niedostępnych w czasie wykonywania niniejszej opinii, zaprezentowane stanowisko może ulec zmianie.

Ü W opinii założono, że nie wykryto żadnych faktów, które mogłyby istotnie wpływać na wartość wycenionego pojazdu, jeżeli w opisie pojazdu nie widnieje inaczej.

Ü Rzeczoznawca nie ponosi odpowiedzialności za ewentualne błędy wynikające z przedstawionych informacji otrzymanych od użytkownika/sprzedawcy/zamawiacza wyceny, jeżeli brak podstaw do kwestionowania ich zgodnie ze stanem rzeczywistym lub te ustalenie stanu rzeczywistego przez rzeczoznawcę było niemożliwe lub znacznie utrudnione.

Ü Wyposażenie standardowe wg. Info - Ekspert/Eurotax. Rzeczoznawca nie ponosi odpowiedzialności za ewentualne błędy programu. Opis stanu technicznego pojazdu jest ważny na dzień oględzin. Rzeczoznawca nie bierze odpowiedzialności za zmiany stanu pojazdu wynikające z dalszej eksploatacji lub postoju (np. uszkodzenie akumulatora, powiększenie lub powstanie ognisk korozji, uszkodzenie układu hamulcowego, itp.).

Ü Jeżeli elementy jednostki napędowej, układu przeniesienia napędu itp., są rozmontowane, rzeczoznawca nie weryfikuje kompletności poszczególnych układów. Możliwość wystąpienia braków w kompletacji (np. ze względu na wykorzystanie unieruchomionego pojazdu jako „dawcy części”).

Ü Nie weryfikowano odczytanego stanu drogomierza z zapisami w urzędzeniach elektronicznych pojazdu.

*Dokument wystawiony elektronicznie, ważny bez podpisu*

**DOKUMENTACJA FOTOGRAFICZNA**



Fot. nr 1



Fot. nr 2



Fot. nr 3



Fot. nr 4





Fot. nr 5



Fot. nr 6



Fot. nr 7



Fot. nr 8



Fot. nr 9



Fot. nr 10



Fot. nr 11



Fot. nr 12



Fot. nr 13



Fot. nr 14



Fot. nr 15



Fot. nr 16



Fot. nr 17



Fot. nr 18



Fot. nr 19



Fot. nr 20





Fot. nr 21



Fot. nr 22



Fot. nr 23



Fot. nr 24



Fot. nr 25



Fot. nr 26



Fot. nr 27



Fot. nr 28



Fot. nr 29



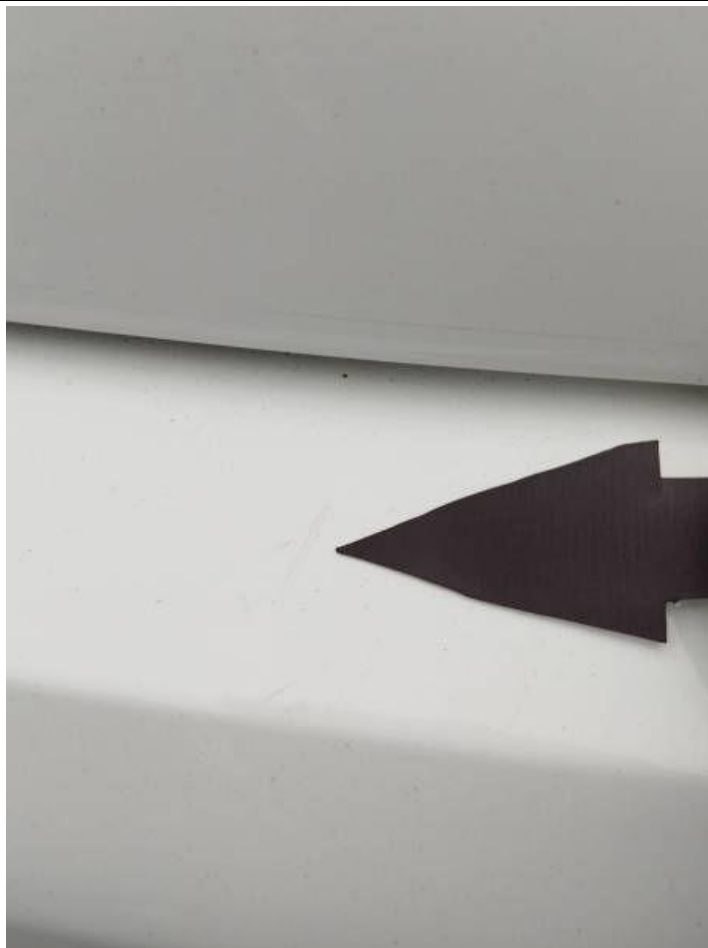
Fot. nr 30



Fot. nr 31



Fot. nr 32



Fot. nr 33



Fot. nr 34



Fot. nr 35



Fot. nr 36





Fot. nr 37



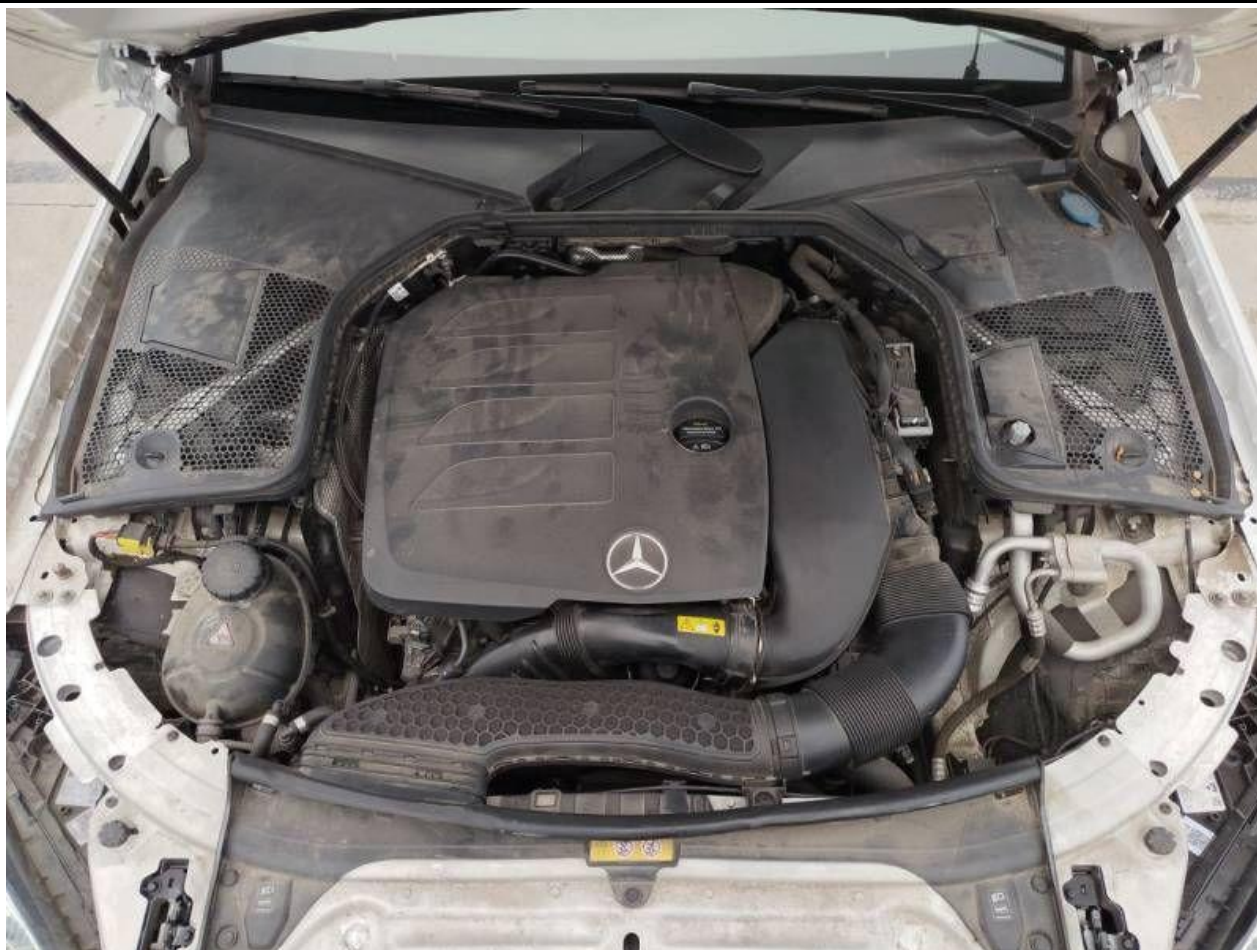
Fot. nr 38



Fot. nr 39



Fot. nr 40



Fot. nr 41



Fot. nr 42



Fot. nr 43



Fot. nr 44



Fot. nr 45



Fot. nr 46



Fot. nr 47



Fot. nr 48



Fot. nr 49



Fot. nr 50



Fot. nr 51



Fot. nr 52





Fot. nr 53



Fot. nr 54



Fot. nr 55



Fot. nr 56



Fot. nr 57



Fot. nr 58



Fot. nr 59



Fot. nr 60



Fot. nr 61



Fot. nr 62



Fot. nr 63



Fot. nr 64



Fot. nr 65



Fot. nr 66



Fot. nr 67



Fot. nr 68





Fot. nr 69



Fot. nr 70



Fot. nr 71



Fot. nr 72



Fot. nr 73



Fot. nr 74



Fot. nr 75



Fot. nr 76



Fot. nr 77



Fot. nr 78



Fot. nr 79



Fot. nr 80



Fot. nr 81



Fot. nr 82



Fot. nr 83



Fot. nr 84





Fot. nr 85



Fot. nr 86



Fot. nr 87

*Dokument wystawiony elektronicznie, wa ny bez podpisu*